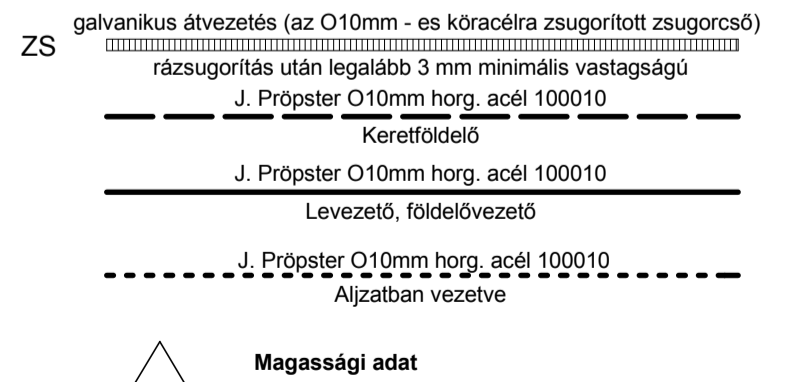


Jelmagyarázat

Jelzés	Típus	Funkció
-EF1	Nem tárgy a villámvédelmi tervnek	Erősáramú földelő
-EPH1	Nem tárgy a villámvédelmi tervnek	EPH csomópont az épületben
-EPH2	Nem tárgy a villámvédelmi tervnek	Kazánkémbény belső EPH bekötés
-EPH3	Nem tárgy a villámvédelmi tervnek	Napelemek belső EPH bekötés
-F1	OBO V50-3+NPE-280 5093526	Félosztóban, a csatlakozási ponton
-FF1	J. Pröpster V2A+felfogórúd Rd10/16mm 1255s2	Tetőgerincen elhelyezve
-FF2	J. Pröpster V2A+felfogórúd Rd10/16mm 1255s2	Tetőgerincen elhelyezve
-FF3	J. Pröpster V2A+felfogórúd Rd10/16mm 1255s2	Tetőgerincen elhelyezve
-FF4	J. Pröpster V2A+felfogórúd Rd10/16mm 1255s2	Tetőgerincen elhelyezve
-FF5	J. Pröpster V2A+felfogórúd Rd10/16mm 1255s2	Tetőgerincen elhelyezve
-FF6	J. Pröpster V2A+felfogórúd Rd10/16mm 1255s2	Tetőgerincen elhelyezve
-FF7	J. Pröpster V2A+felfogórúd Rd10/16mm 1255s2	Tetőgerincen elhelyezve
-FF8	J. Pröpster V2A+felfogórúd Rd10/16mm 1255s2	Tetőgerincen elhelyezve
-L1	J. Pröpster leválasztó kapocs 111375	Süllyesztve, mag.: 1,2m
-L2	J. Pröpster leválasztó kapocs 111375	Süllyesztve, mag.: 1,2m
-L3	J. Pröpster leválasztó kapocs 111375	Süllyesztve, mag.: 1,2m
-L4	J. Pröpster leválasztó kapocs 111375	Süllyesztve, mag.: 1,2m
-L5	J. Pröpster leválasztó kapocs 111375	Süllyesztve, mag.: 1,2m
-L6	J. Pröpster leválasztó kapocs 111375	Süllyesztve, mag.: 1,2m
-L7	J. Pröpster leválasztó kapocs 111375	Süllyesztve, mag.: 1,2m
-L8	J. Pröpster leválasztó kapocs 111375	Süllyesztve, mag.: 1,2m
-L9	J. Pröpster leválasztó kapocs 111375	Süllyesztve, mag.: 1,2m
-UL1	KAISER 1298-09 elágazódoboz 175 x 120 x 65 mm	Süllyesztve, mag.: 1,2m
-UL1	J. Pröpster ellenőrző ajtó 155x205 1044	
-VF1	J. Pröpster profilföldelő 50x50/3m 110300	Villámvédelmi földelő
-VF2	J. Pröpster profilföldelő 50x50/3m 110300	Villámvédelmi földelő
-VF3	J. Pröpster profilföldelő 50x50/3m 110300	Villámvédelmi földelő
-VF4	J. Pröpster profilföldelő 50x50/3m 110300	Villámvédelmi földelő
-VF5	J. Pröpster profilföldelő 50x50/3m 110300	Villámvédelmi földelő
-VF6	J. Pröpster profilföldelő 50x50/3m 110300	Villámvédelmi földelő
-X1	Betonalap vasalás bekötés	Hegesztéssel
-X2	Vasalt aljzatbeton vasalás bekötés	Hegesztéssel
-X3	J. Pröpster ereszcsonna kapocs 111670	
-X4	J. Pröpster csőbilincs 80-150mm 110251	Ereszcsonna ejtőcső alsó bekötés
-X5	J. Pröpster csatlakozó kapocs 1479	Lemezfedés bekötés
-X6	Védőkoriát bekötés	Hegesztéssel
-X7	Acél kapuoszlop bekötés	Hegesztéssel
-X8	Acél kerítés bekötés	Hegesztéssel
-X9	J. Pröpster szalagföldelő bilincs 111393	Gázcső bekötés
-X10	100x100x5 acél tartóoszlop alsó bekötés	Hegesztéssel

Az Óvoda épület MSZ EN 62305 szabvány norma szerinti villámvédelme kockázatelemzés alapján:

Kockázati tényező: R1, R2
 Kárforrás: S1, S2
 Kárfajta: D1, D2
 Alkalmazandó villámvédelmi fokozat: LPL III. osztály
 Felfogó: felfogórúd O16xI=1300mm
 Levezető: O10mm horg. acél vezeték
 Földelő: keretföldelő, telepített földelő szondákkal (B típusú)
 Re: < 10 Ohm



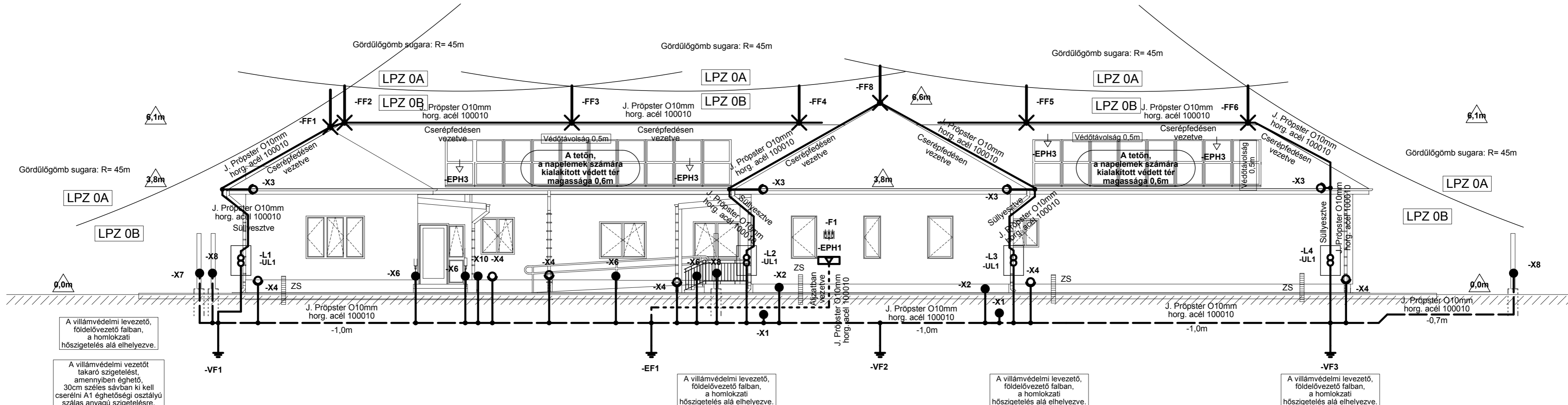
Megnevezés: Hosszúpályi Roma Nemzetiségi Óvoda	Rajz tárgya: Óvoda épület villámvédelem nyomvonal rajz, felülnézet.	Tervező: KISS ISTVÁN TNSZ-V-09-0572, VN-65/2012/01
felújítása és módosított bővítése. 4274 Hosszúpályi, Szabadság tér 29., hrsz: 133.		Revízió: 0 Oldal: 1 / 5
Villámvédelmi terv.	Egyeztetve: 1. 2. 3. 4.	Dátum: 2018.09. hó Munkaszám: V-010/2018
Szakág: Elektromos		Lépték: M 1:100 Rajzszám: GE-Vf-m
Terv fajta: Kiviteli terv		Rajzlap: 700x420mm

Az épület befoglaló méretei:
 Hosszúság: 40,5m
 Szélesség: 21,1m
 Magasság: 6,6m

RÉTEGREND :
 TETŐ:
 I./
 Tondach Nativa Plusz kerámia sajtolt tetőcserép tetőléc
 Tondach Tuning Fol-N tetőfólia ellenléc
 szarufa (változó)
 I./b
 Lindab állókorcoss lemezfedés
 BauderTOP VENT NSK alátét lemez
 OSB lap 2,2 cm
 10/15 szarufa +5/10 falló keresztirányban
 I./c
 Lindab állókorcoss lemezfedés
 BauderTOP VENT NSK alátét lemez
 OSB lap 2,2 cm
 10/15 szarufa +5/10 falló keresztirányban
 benne
 25 cm hőszigetelés (URSA Glasswool SF 32)
 2 cm deszkázat
 1 cm gipszkarton

PADLÓ:
 III /
 kerámia /parketta burkolat
 ragasztó / alátét filc
 8 cm aljzatbeton
 2*5 cm lépésálló ATN hőszigetelés
 talajpára elleni vízszigetelés / vizes helyiségben
 használati víz elleni szigetelés
 10 cm betonacél hálósítt aljzatbeton
 15 cm tömörített kavics

FAL:
 FAL-1 /
 beltéri vakolat
 30 cm PTH téglá
 ragasztóhabarcs
 2*8 cm ATN 100 homlokzati hőszigetelés, dübelezve
 hálógyazó habarcs + üvegszál háló
 alapozás + nemesvakolat
 FAL-2 /
 beltéri vakolat
 meglévő vegyes anyagú téglá falazat
 ragasztóhabarcs
 2*8 cm ATN 100 homlokzati hőszigetelés,
 kivéve tűzfal-as kialakításnál:
 ott 16 cm Frontrock Max E vakolható közetgyapot lemez, dübelezve
 hálógyazó habarcs + üvegszál háló
 alapozás + nemesvakolat
 FAL-3/
 gipszkarton burkolat
 100/100/5 acél tartószerkezet közte és előtte
 10+15 cm ATN 100 homlokzati hőszigetelés, dübelezve
 hálógyazó habarcs + üvegszál háló
 alapozás + nemesvakolat



A villámvédelmi levezető, földelővezető falban, a homlokzati hőszigetelés alá elhelyezve.

A villámvédelmi vezetők takaró szigetelést, amennyiben éghető, 30cm széles sávban ki kell cserélni A1 éghetőségi osztályú szálas anyagú szigetelésre.

A villámvédelmi levezető, földelővezető falban, a homlokzati hőszigetelés alá elhelyezve.

A villámvédelmi vezetők takaró szigetelést, amennyiben éghető, 30cm széles sávban ki kell cserélni A1 éghetőségi osztályú szálas anyagú szigetelésre.

A villámvédelmi levezető, földelővezető falban, a homlokzati hőszigetelés alá elhelyezve.

A villámvédelmi vezetők takaró szigetelést, amennyiben éghető, 30cm széles sávban ki kell cserélni A1 éghetőségi osztályú szálas anyagú szigetelésre.

A villámvédelmi levezető, földelővezető falban, a homlokzati hőszigetelés alá elhelyezve.

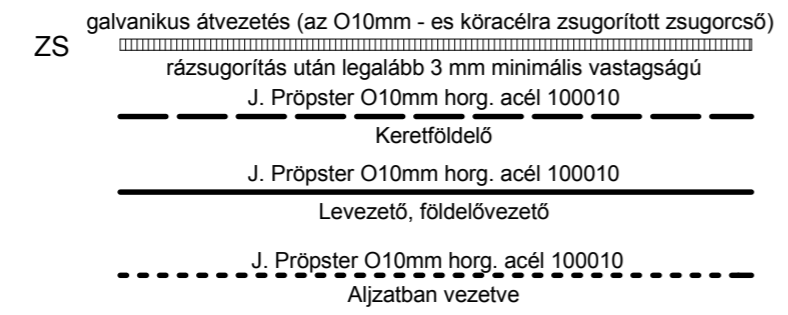
A villámvédelmi vezetők takaró szigetelést, amennyiben éghető, 30cm széles sávban ki kell cserélni A1 éghetőségi osztályú szálas anyagú szigetelésre.

Az Óvoda épület MSZ EN 62305 szabvány norma szerinti villámvédelme kockázatelemzés alapján:

Kockázati tényező: R1, R2
Kárforrás: S1, S2
Kárfajta: D1, D2
Alkalmazandó villámvédelmi fokozat: LPL III. osztály
Felfogó: felfogórúd O16x l=1300mm

Levezető: O10mm horg. acél vezeték

Földelő: keretföldelő, telepített földelő szondákkal (B típusú)
Re: < 10 Ohm

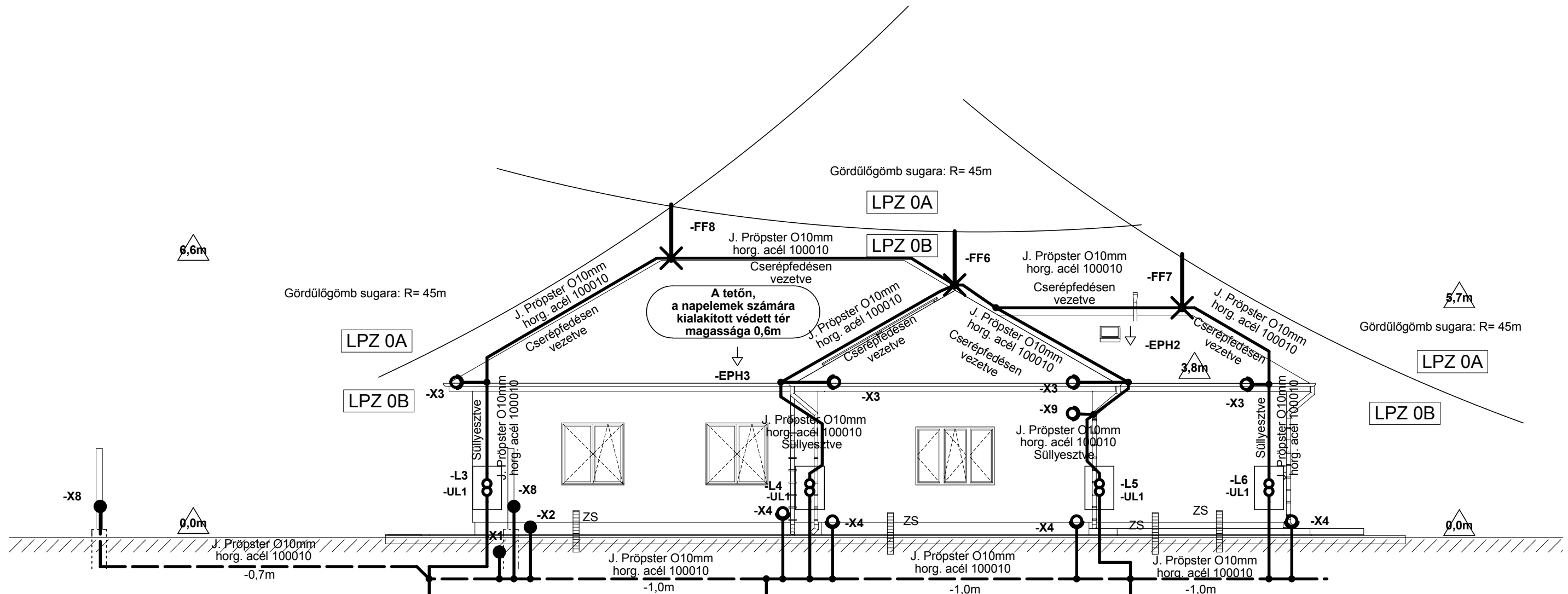


Magassági adat

További jelmagyarázat a GE-Vf rajzon.

Az épület befoglaló méretei:
Hosszúság: 40,5m
Szélesség: 21,1m
Magasság: 6,6m

Megnevezés: Hosszúpályi Roma Nemzetiségi Óvoda felújítása és módosított bővítése. 4274 Hosszúpályi, Szabadság tér 29., hrsz: 133. Villámvédelmi terv.	Rajz tárgya: Óvoda épület villámvédelem nyomvonal rajz, nyugati nézet.	Tervező: KISS ISTVÁN TNSZ.: V-09-0572, VN-65/2012/01	<i>Kiss István</i>
Szakág: Elektromos	Egyeztetve: 1. 2. 3. 4.	Revízió: 0	Oldal: 2 / 5
Terv fajta: Kiviteli terv		Dátum: 2018.09. hó	Munkaszám: V-010/2018
		Lépték: M 1:100	Rajzsám: GE-Vny-m
		Rajzlap: 594x297mm	

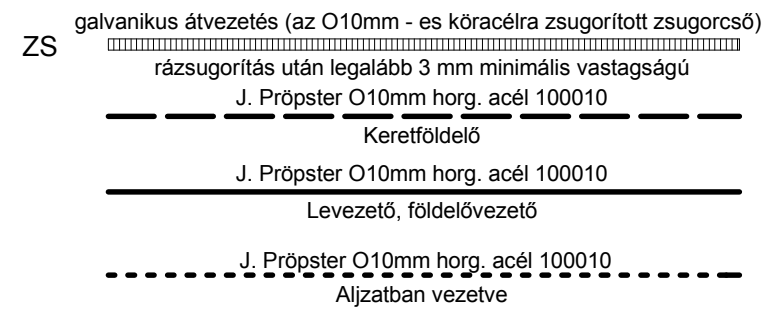


Az Óvoda épület MSZ EN 62305 szabvány norma szerinti villámvédelme kockázatelemzés alapján:

Kockázati tényező: R1, R2
 Kárforrás: S1, S2
 Kárfajta: D1, D2
 Alkalmazandó villámvédelmi fokozat: LPL III. osztály
 Felfogó: felfogórúd Ø16x l=1300mm

Levezető: Ø10mm horg. acél vezeték

Földelő: keretföldelő, telepített földelő szondákkal (B típusú)
 Re: < 10 Ohm



Magassági adat

További jelmagyarázat a GE-Vf rajzon.

A villámvédelmi levezető, földelővezető falban, a homlokzati hőszigetelés alá elhelyezve.

A villámvédelmi vezetőt takaró szigetelést, amennyiben éghető, 30cm széles sávban ki kell cserélni A1 éghetőségi osztályú szálas anyagú szigetelésre.

A villámvédelmi levezető, földelővezető falban, a homlokzati hőszigetelés alá elhelyezve.

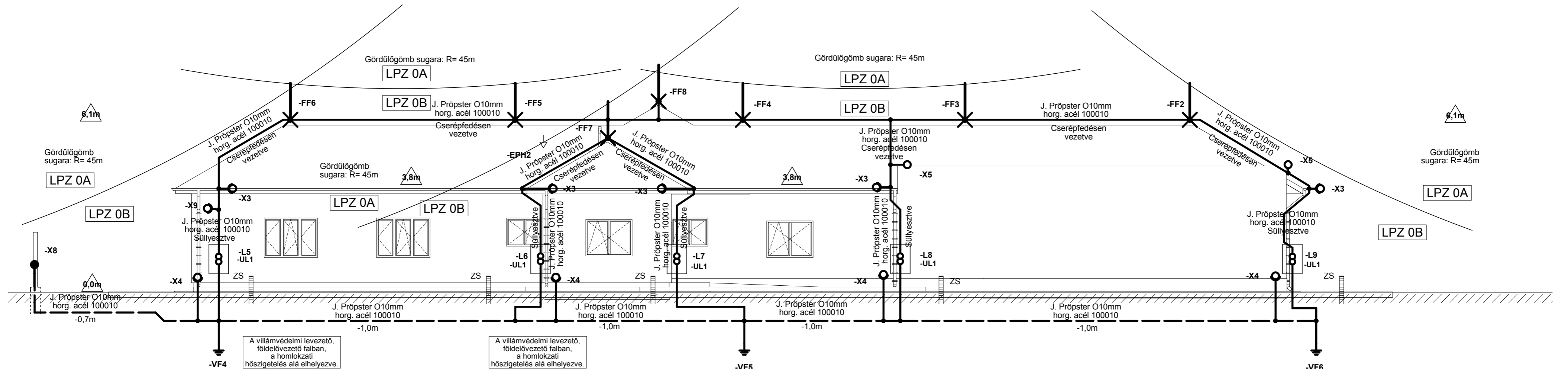
A villámvédelmi vezetőt takaró szigetelést, amennyiben éghető, 30cm széles sávban ki kell cserélni A1 éghetőségi osztályú szálas anyagú szigetelésre.

A villámvédelmi levezető, földelővezető falban, a homlokzati hőszigetelés alá elhelyezve.

A villámvédelmi vezetőt takaró szigetelést, amennyiben éghető, 30cm széles sávban ki kell cserélni A1 éghetőségi osztályú szálas anyagú szigetelésre.

Az épület befoglaló méretei:
 Hosszúság: 40,5m
 Szélesség: 21,1m
 Magasság: 6,6m

Megnevezés: Hosszúpályi Roma Nemzetiségi Óvoda felújítása és módosított bővítése. 4274 Hosszúpályi, Szabadság tér 29., hrsz: 133. Villámvédelmi terv.	Rajz tárgya: Óvoda épület villámvédelem nyomvonal rajz, déli nézet.	Tervező: KISS ISTVÁN TNSZ.: V-09-0572, VN-65/2012/01
Szakág: Elektromos	Egyeztetve: 1. 2.	Revizió: 0
Terv fajta: Kiviteli terv	3. 4.	Dátum: 2018.09. hó
		Lépték: M 1:100
		Rajzlap: 420x297mm
		Oldal: 3 / 5
		Munkaszám: V-010/2018
		Rajzsám: GE-Vd-m



A villámvédelmi levezető, földelővezető falban, a homlokzati hőszigetelés alá elhelyezve.

A villámvédelmi levezető, földelővezető falban, a homlokzati hőszigetelés alá elhelyezve.

-VF5

-VF6

A villámvédelmi vezetőt takaró szigetelést, amennyiben éghető, 30cm széles sávban ki kell cserélni A1 éghetőségi osztályú szálas anyagú szigetelésre.

A villámvédelmi vezetőt takaró szigetelést, amennyiben éghető, 30cm széles sávban ki kell cserélni A1 éghetőségi osztályú szálas anyagú szigetelésre.

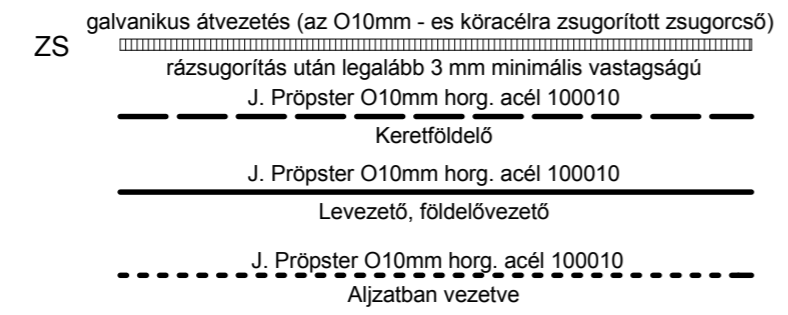
A villámvédelmi levezető, földelővezető falban, a homlokzati hőszigetelés alá elhelyezve.

A villámvédelmi levezető, földelővezető falban, a homlokzati hőszigetelés alá elhelyezve.

A villámvédelmi levezető, földelővezető falban, a homlokzati hőszigetelés alá elhelyezve.

Az Óvoda épület MSZ EN 62305 szabvány norma szerinti villámvédelme kockázatelemzés alapján:

Kockázati tényező: R1, R2
 Kárforrás: S1, S2
 Kárfajta: D1, D2
 Alkalmazandó villámvédelmi fokozat: LPL III. osztály
 Felfogó: felfogórúd O16x l=1300mm
 Levezető: O10mm horg. acél vezeték



Az épület befoglaló méretei:
 Hosszúság: 40,5m
 Szélesség: 21,1m
 Magasság: 6,6m

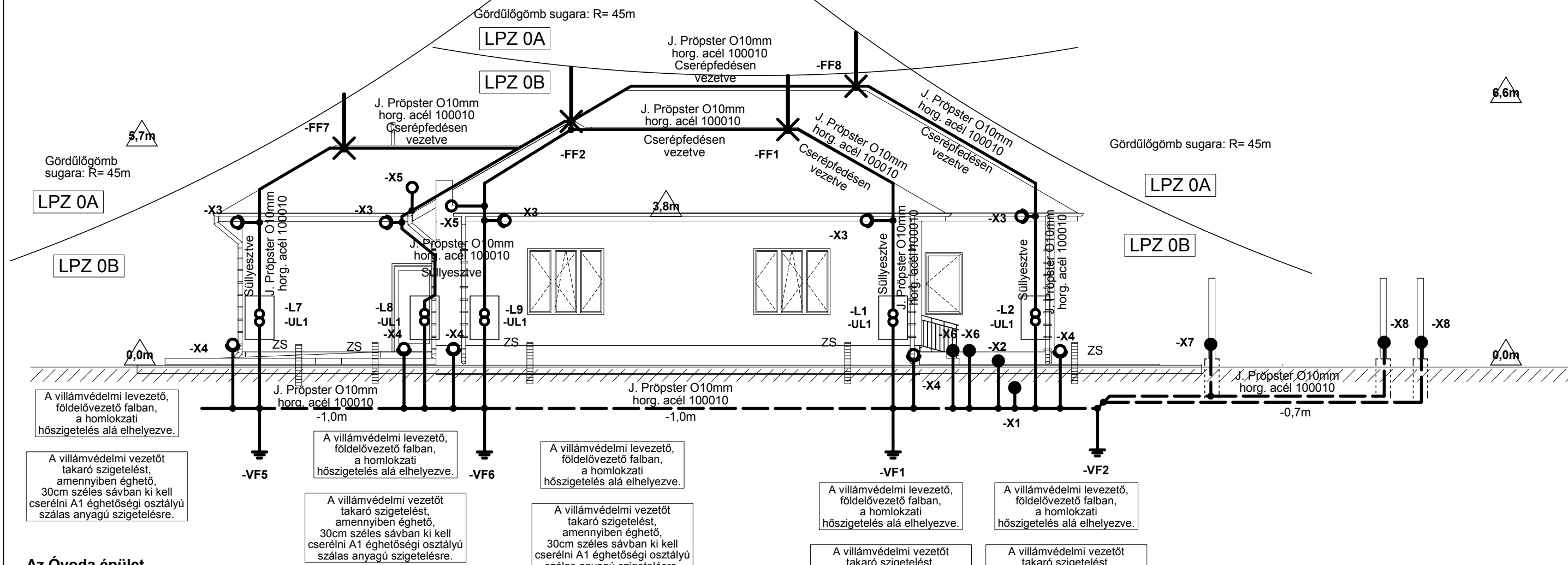
Földelő: keretföldelő, telepített földelő szondákkal (B típusú)
 Re: < 10 Ohm



Magassági adat

További jelmagyarázat a GE-Vf rajzon.

Megnevezés: Hosszúpályi Roma Nemzetiségi Óvoda felújítása és módosított bővítése. 4274 Hosszúpályi, Szabadság tér 29., hrsz: 133. Villámvédelmi terv.	Rajz tárgya: Óvoda épület villámvédelem nyomvonal rajz, keleti nézet.	Tervező: KISS ISTVÁN TNSZ.: V-09-0572, VN-65/2012/01
Szakág: Elektromos Terv fajta: Kiviteli terv	Egyeztetve: 1. 2. 3. 4.	Revízió: 0 Dátum: 2018.09. hó Lépték: M 1:100 Rajzlap: 594x297mm
		Oldal: 4 / 5 Munkaszám: V-010/2018 Rajzsám: GE-Vk-m



A villámvédelmi levezető, földelővezető falban, a homlokzati hőszigetelés alá elhelyezve.

A villámvédelmi vezetőt takaró szigetelést, amennyiben éghető, 30cm széles sávban ki kell cserélni A1 éghetőségi osztályú szálas anyagú szigetelésre.

A villámvédelmi levezető, földelővezető falban, a homlokzati hőszigetelés alá elhelyezve.

A villámvédelmi vezetőt takaró szigetelést, amennyiben éghető, 30cm széles sávban ki kell cserélni A1 éghetőségi osztályú szálas anyagú szigetelésre.

A villámvédelmi levezető, földelővezető falban, a homlokzati hőszigetelés alá elhelyezve.

A villámvédelmi vezetőt takaró szigetelést, amennyiben éghető, 30cm széles sávban ki kell cserélni A1 éghetőségi osztályú szálas anyagú szigetelésre.

A villámvédelmi levezető, földelővezető falban, a homlokzati hőszigetelés alá elhelyezve.

A villámvédelmi vezetőt takaró szigetelést, amennyiben éghető, 30cm széles sávban ki kell cserélni A1 éghetőségi osztályú szálas anyagú szigetelésre.

A villámvédelmi levezető, földelővezető falban, a homlokzati hőszigetelés alá elhelyezve.

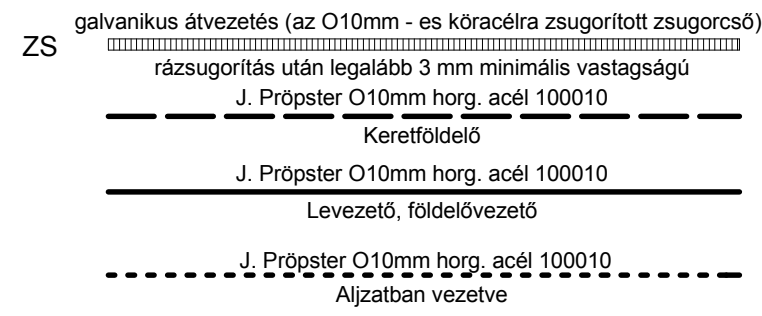
A villámvédelmi vezetőt takaró szigetelést, amennyiben éghető, 30cm széles sávban ki kell cserélni A1 éghetőségi osztályú szálas anyagú szigetelésre.

Az Óvoda épület MSZ EN 62305 szabvány norma szerinti villámvédelme kockázatelemzés alapján:

- Kockázati tényező: R1, R2
- Kárforrás: S1, S2
- Kárfajta: D1, D2
- Alkalmazandó villámvédelmi fokozat: LPL III. osztály
- Felfogó: felfogórúd O16x l=1300mm

Levezető: O10mm horg. acél vezeték

Földelő: keretföldelő, telepített földelő szondákkal (B típusú)
Re: < 10 Ohm



Magassági adat

További jelmagyarázat a GE-Vf rajzon.

Az épület befoglaló méretei:
Hosszúság: 40,5m
Szélesség: 21,1m
Magasság: 6,6m

Megnevezés: Hosszúpályi Roma Nemzetiségi Óvoda felújítása és módosított bővítése. 4274 Hosszúpályi, Szabadság tér 29., hrsz: 133. Villámvédelmi terv.	Rajz tárgya: Óvoda épület villámvédelem nyomvonal rajz, északi nézet.	Tervező: KISS ISTVÁN TNSZ.: V-09-0572, VN-65/2012/01
Szakág: Elektromos	Egyeztetve: 1. 2.	Revizió: 0
Terv fajta: Kiviteli terv	3. 4.	Dátum: 2018.09. hó
		Oldal: 5 / 5
		Munkaszám: V-010/2018
		Lépték: M 1:100
		Rajzlap: 420x297mm
		Rajzsám: GE-Vé-m