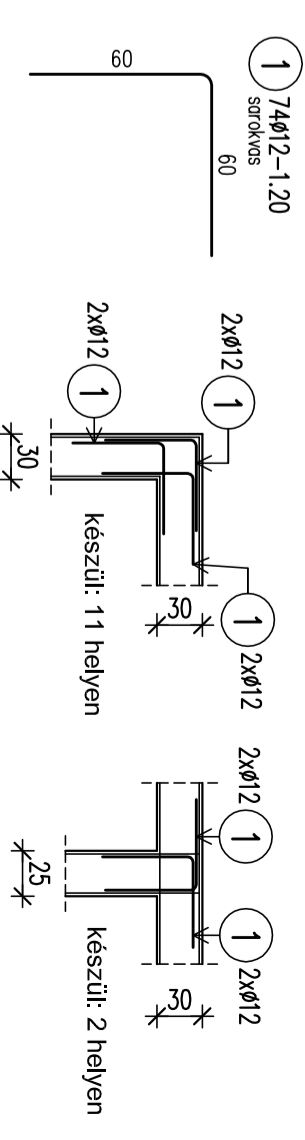


ÁTMÉRŐ-TÖMEG ÖSSZESÍTÉS

Jel	db	Ø [mm]	Hossz [m]	Ø6	Ø8	Ø12
1	74	12	1.20			88.80
2	6	12	42.00			252.00
3	1	6	3540.00	3540.00		
4	42	8	1.12			47.04
5	121	8	1.02			123.42
6	4	12	27.00			108.00
7	76	8	1.20			91.20
8	157	8	1.22			191.54
9	4	12	24.00			96.00
Összhossz / Ø [m]			3540.00	453.20	544.80	
Fm. tömeg / Ø [kg/m]			0.222	0.395	0.888	
Össztömeg / Ø [kg]			785.88	179.01	483.78	
Össztömeg [kg]						1448.68

A talpgerendákban és az S2 sávtalapban a sarkokon ill. a becsatlakozó részen a vasakat az alábbi módon kell toldani:



MEGJEGYZÉSEK:

- Betonminőség:
- Alaptest: C12/15-X0b(H)-32-F2
- Talpgerenda: C20/25-XC1-24-F2
- Betonacél minőség: B500B
- Alapozási sík: -1.82
- Felállás tömörítés: T_{ry}=95%
- Szigetelés építész részletterv szerinti!
- Gépeszeti áttörések gépész terv szerinti!
- Elektromos áttörések elektromos terv szerinti!
- A terv együtt kezelendő az S-1.1/M számú tervvel!

Létesítmény: HOSSZÚPÁLYI SZABADSÁG TÉR 29	HRSZ.:133 MEGLEVO OVIDA FELÜLTÁSA BOVÍTÉSE	S - 1.2/M
Terv megnevezés: ALAPOZÁSI TERV	Dátum: 2018.09.	Tervező: K.T.
Tervező: T-7109-0829	Munkatárs: 82/2016	Lépték: M 1:30; 1:25
Térkép: 0236 m2	Terület: 0339x283 mm	