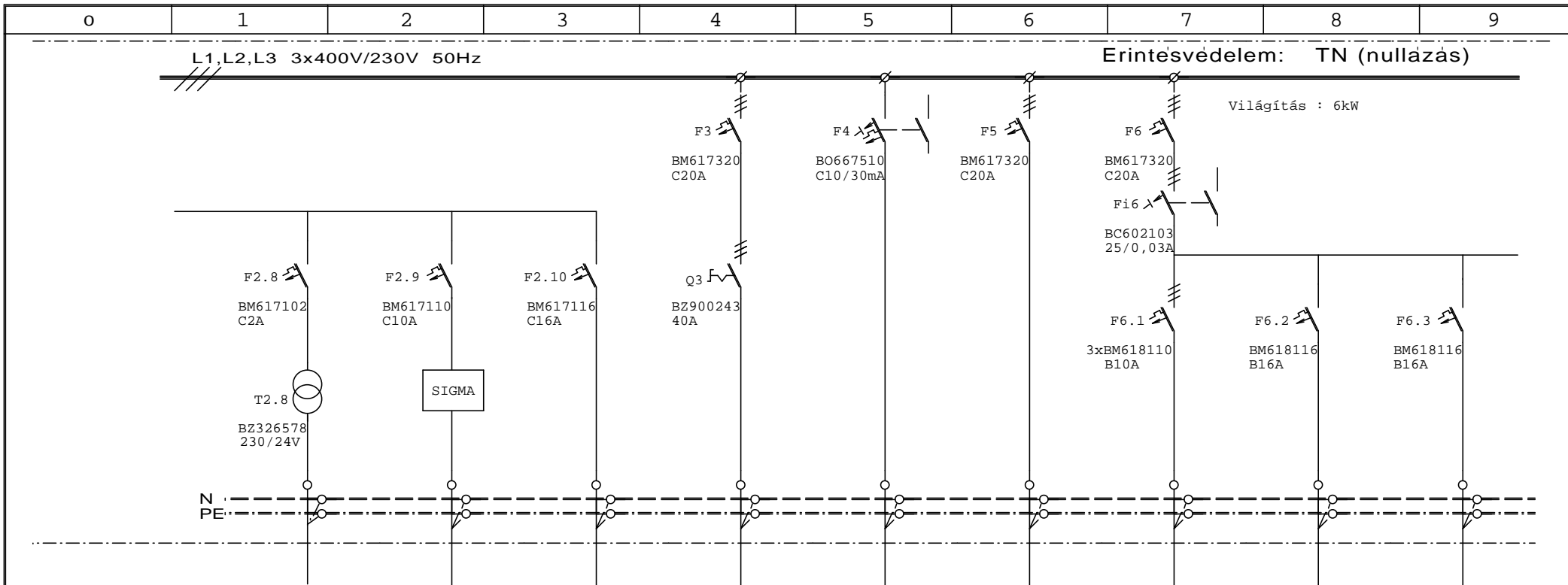


LEÁGAZÁS SZÁM			K1	K2	K3	K4	K5	K6	K7	
MEGNEVEZÉS		Betáplálás	Tűlfesz.véd.	Kijárat mutató	Bejárat + közlekedő vil.	Térvilág.	Inform. kp.	TV erősítő	Riasztó kp.	Tak.dugalj
TELJESÍTM. [kW]		18		0,1	0,2	0,8	0,4	0,4	0,1	0,8
ÁRAMERŐSSÉG [A]										
VEZETÉK	TIPUS	NAYY		MCu	MCu	MCu	MCu	MCu	MCu	MCu
	KER.(mm ²)	4x50		3x1,5	3x2,5	3x2,5	3x1,5	3x1,5	3x1,5	3x2,5

A terven szereplő alkatrészek típusa SCHRACK

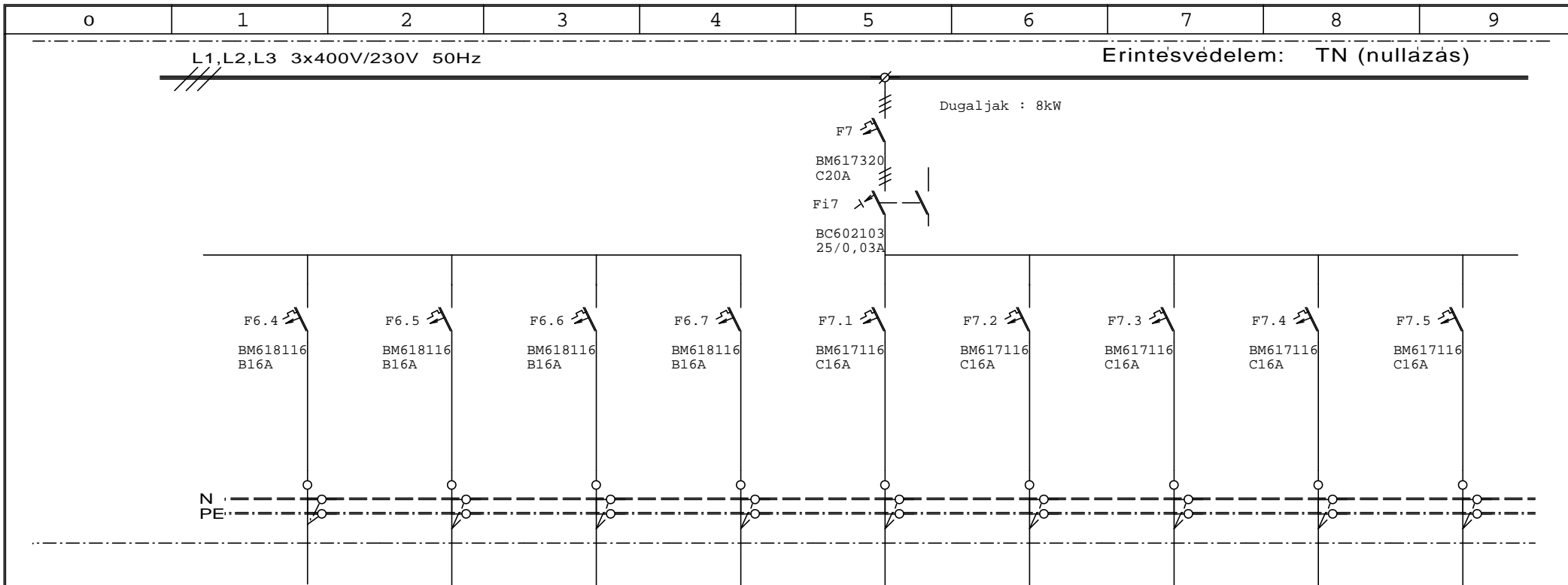
MODOSÍTÁS	DÁTUM	NÉV	TERVEZŐ:	SASVÁRI GÁBOR	LÉTESÍTMÉNY:	HOSSZÚPÁLYI, SZABADSÁG TÉR 29.	2018.01.23	TERVEZŐ:		MUNKA SZÁM:	
				V-T(18)/09-0234		ÓVODA FELÚJÍTÁSA, BŐVÍTÉSE			ELLENŐR:		TERV SZÁM:
			MEGBÍZÓ:		TERV:	FŐELSZTÓ	LAPOK SZ6	IR.VEZ.:		RAJZ JEL:	
							LAP:1				



LEÁGAZÁS SZÁM	K8	K9	K10	V0	E1	E2	1	2	3
MEGNEVEZÉS	Kaputelefon	Mk WC jelző	Konyha hűtő	Napelem	Fali kazán	Tartalék (klíma)	Foglakoztató	Gyermek öltöző	Iroda óvónői
TELJESÍTM. [kW]	0,1	0,1	0,4	8	0,1		1,2	0,6	0,8
ÁRAMERŐSSÉG [A]									
VEZETÉK	TIPUS	MCu	JY(St)	MCu	NY Y	MCu	MCu	MCu	MCu
	KER.(mm ²)	2x2,5	2x2x0,8	3x2,5	5x6	3x2,5	5x1,5	3x2,5	3x2,5

A terven szereplő alkatrészek típusa SCHRACK

MODOSÍTÁS	DÁTUM	NÉV	TERVEZŐ:	LÉTESÍTMÉNY:	DÁTUM	TERVEZŐ:	MUNKA SZÁM:
			SASVÁRI GÁBOR V-T(18)/09-0234 HK-HSZ/09-0234	HOSSZÚPÁLYI, SZABADSÁG TÉR 29. ÓVODA FELÚJÍTÁSA, BŐVÍTÉSE	2018.01.23		
			MEGBÍZÓ:	FŐELOSZTÓ	LAPOK SZ6	ELLENŐR:	TERV SZÁM: GE-2
					LAP: 2	IR.VEZ.:	RAJZ JEL:



LEÁGAZÁS SZÁM	4	5	6	7	8	9	10	11	12
MEGNEVEZÉS	Mosdók	Szertár öltöző	Iroda nevelői	Tornaterem,	Foglakoztató	Foglakoztató	Foglalkoztató	Teakonyha	Tartalék
TELJESÍTM. [kW]	0,4	0,8	0,6	1,2	0,8	0,8	0,8	0,6	
ÁRAMERŐSSÉG [A]									
VEZETÉK	TIPUS	MCu	MCu	MCu	MCu	MCu	MCu	MCu	MCu
	KER.(mm ²)	3x2,5	3x2,5	3x2,5	3x2,5	3x2,5	3x2,5	3x2,5	3x2,5

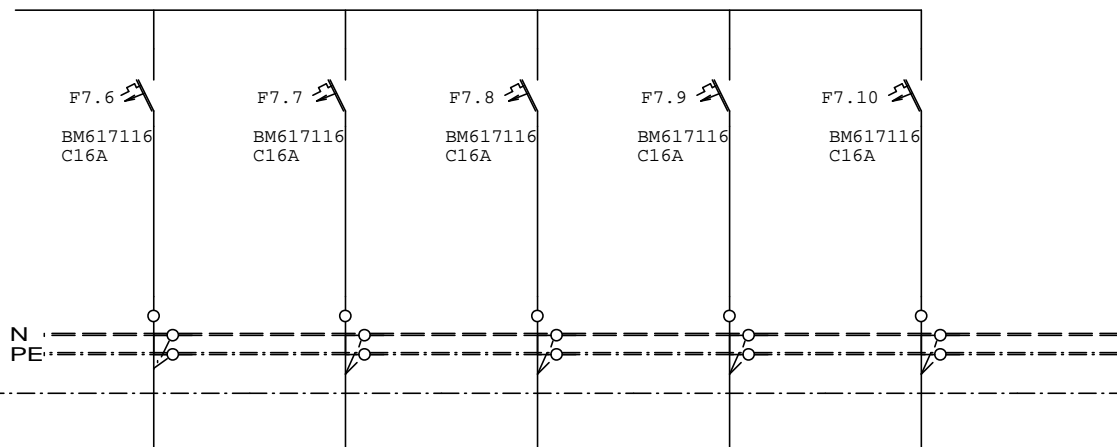
A terven szereplő alkatrészek típusa SCHRACK

MODOSÍTÁS	DÁTUM	NÉV	TERVEZŐ:	LÉTESÍTMÉNY:	TERVEZŐ:	MUNKA SZÁM:	
			SASVÁRI GÁBOR V-T(18)/09-0234 HK-HSZ/09-0234	HOSSZÚPÁLYI, SZABADSÁG TÉR 29. ÓVODA FELÚJÍTÁSA, BŐVÍTÉSE	2018.01.23		
			MEGBÍZÓ:	FŐELSZTÓ	LAPOK SZ6	ELLENŐR:	TERV SZÁM: GE-2
					LAP: 3	IR.VEZ.:	RAJZ JEL:

0	1	2	3	4	5	6	7	8	9
---	---	---	---	---	---	---	---	---	---

L1,L2,L3 3x400V/230V 50Hz

Erintésvédelem: TN (nullázás)

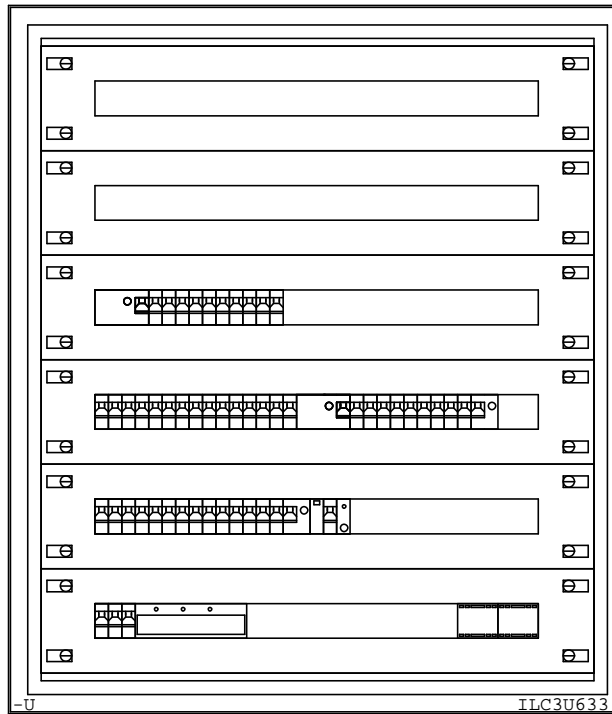


LEÁGAZÁS SZÁM	13	14	15	16	17				
MEGNEVEZÉS	Mosógép	Mosógép	Mosógép	Tartalék	Tartalék				
TELJESÍTM. [kW]	1,2	1,2	1,2						
ÁRAMERŐSSÉG [A]									
VEZETÉK	TIPUS	MCu	MCu	MCu					
	KER.(mm ²)	3x2,5	3x2,5	3x2,5					

A terven szereplő alkatrészek típusa SCHRACK

MODOSÍTÁS	DÁTUM	NÉV	TERVEZŐ:	SASVÁRI GÁBOR	LÉTESÍTMÉNY:	HOSSZÚPÁLYI, SZABADSÁG TÉR 29.	2018.01.23	TERVEZŐ:		MUNKA SZÁM:		
				V-T(18)/09-0234		ÖVODA FELÚJÍTÁSA, BŐVÍTÉSE			ELLENŐR:		TERV SZÁM:	GE-2
				HK-HSZ/09-0234							IR.VEZ.:	RAJZ JEL:
			MEGBÍZÓ:		FŐELOSZTÓ	LAPOK SZ6	LAP: 4					

SCHRACK MODUL160
FALBA SÜLLYESZTVE



1070 mm

135 mm

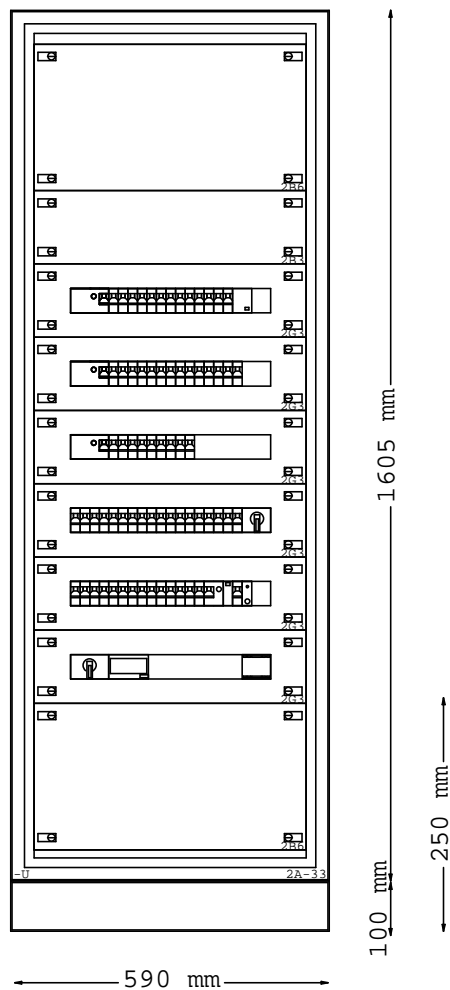
750 mm

A terven szereplő alkatrészek típusa SCHRACK

MODOSÍTÁS	DÁTUM	NÉV	TERVEZŐ:	SASVÁRI GÁBOR	LÉTESÍTMÉNY:	HOSSZÚPÁLYI, SZABADSÁG TÉR 29.	2018.01.23	TERVEZŐ:	MUNKA SZÁM:
				V-T(18)/09-0234		ÓVODA FELÚJÍTÁSA, BŐVÍTÉSE			
			MEGBÍZÓ:		TERV:	FŐELOSZTÓ	LAPOK SZ6	ELLENŐR:	TERV SZÁM: GE-2
							LAP: 5	IR.VEZ.:	RAJZ JEL:

ALSÓ BETÁPLÁLÁS / FELSŐ ELMENŐK

SCHRACK MODUL2000



A terven szereplő alkatrészek típusa SCHRACK

MÓDOSÍTÁS	DÁTUM	NÉV	TERVEZŐ: SASVÁRI GÁBOR V-T(18)/09-0234 HK-HSZ/09-0234	LÉTESÍTMÉNY: BALMAZUJVÁROS BÓLYAI U. 59. MESEVÁR ÓVODA FELÚJÍTÁSA	2018.01.23	TERVEZŐ:	MINIKASZÁM:
			MEGBÍZÓ:	FŐELŐSZTÓ	LAPOK SZÁMA: 6	ELLENŐR:	RAJZSZÁM: GE-2
					LAP: 6		RAJZTÍTEL: